



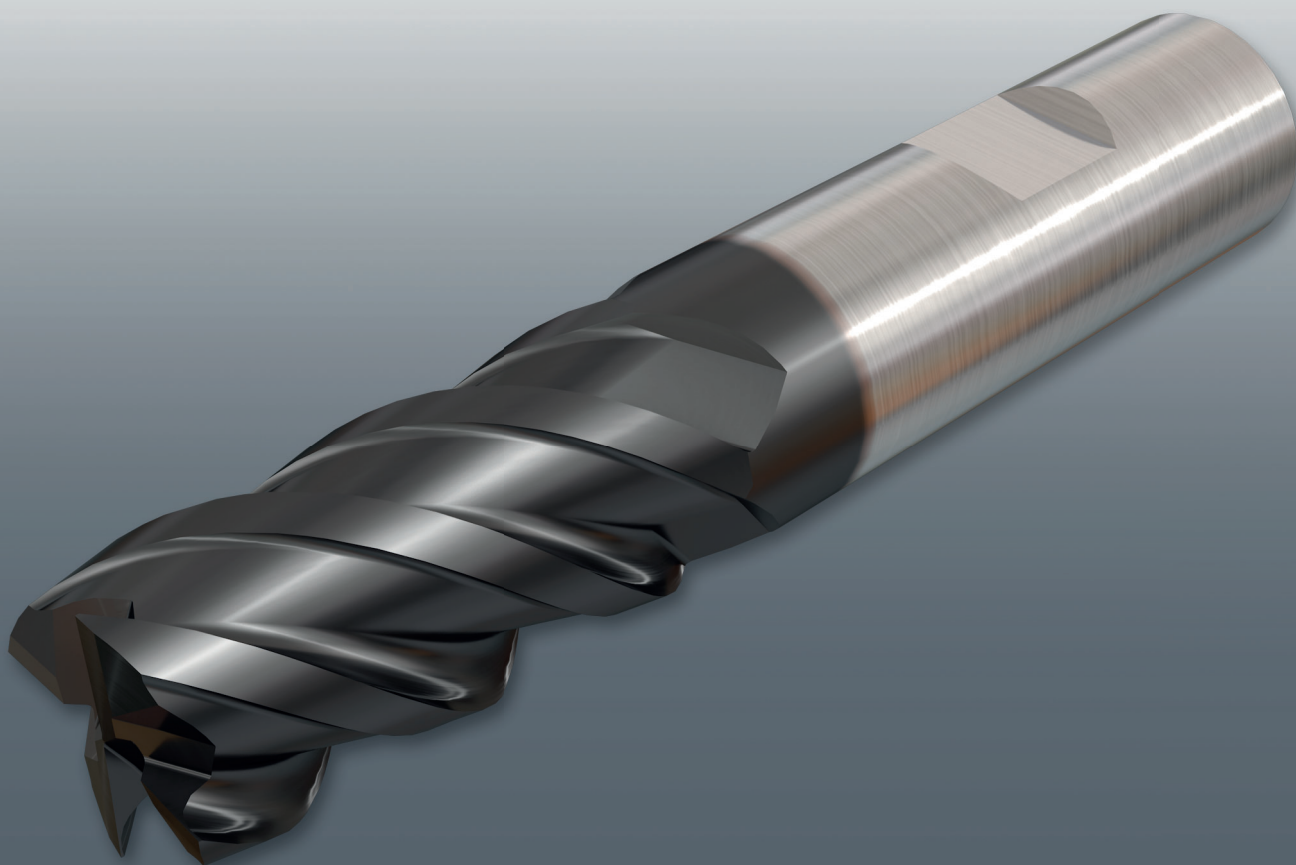
ANP

Annuncio **Nuovi Prodotti**

FRESATURA

E-21-011

LUGLIO 2021 •



FLASH*SOLID*

ECO SOLID LINE



em.mepi

UTENSILERIA
& TECNOLOGIA

DAL 1978

EMMEPI Utensileria s.r.l.

Via Lago di Albano, 5 36015 Schio - VI
tel. 0445 576210

email: ordini@utensileria.it

Whatsapp: 335 5839870

FILIALE Produttiva

Viale Della Regione Veneto, 22 z.i. Camin
35127 Padova

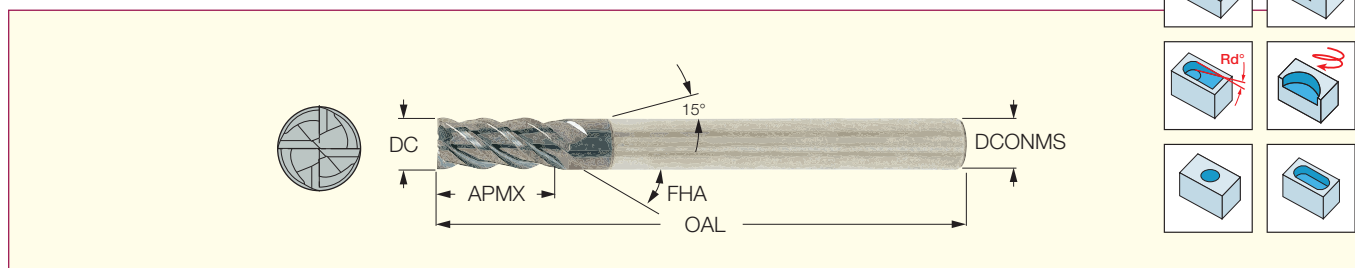
tel. 049 8700810

FLASHSOLID
ECO SOLID LINE

ISCAR HA AMPLIATO LA LINEA SOLIDFLASH INTRODUCENDO LE NUOVE FRESE CON STELO WELDON

145-4G

Frese in metallo duro con 4 eliche a 45°, lunghezza media e stelo Weldon, per lavorazioni generali su materiali differenti



Descrizione	Dimensioni										IC900	Parametri di taglio consigliati
	DC	DCONMS	APMX	OAL	NOF ⁽¹⁾	FHA	RMPX ⁽²⁾	Shank	RE	fz (mm/dente)		
145-060-16-06W57-4-G	6.00	6.00	16.00	57.00	4	45.0	5.0	W	-	●	0.03-0.07	
145-080-20-08W63-4-G	8.00	8.00	20.00	63.00	4	45.0	5.0	W	-	●	0.03-0.09	
145-100-22-10W72-4-G	10.00	10.00	22.00	72.00	4	45.0	5.0	W	-	●	0.03-0.10	
145-120-25-12W83-4-G	12.00	12.00	25.00	83.00	4	45.0	5.0	W	-	●	0.04-0.11	
145-160-32-16W92-4-G	16.00	16.00	32.00	92.00	4	45.0	5.0	W	-	●	0.05-0.13	

⁽¹⁾ Numero di eliche

⁽²⁾ Massimo angolo di rampa